

事例発表

試験装置生産の仕組み確立

2009年9月17日

株式会社 千ノ一

藤岡事業所 計装生産部 装置課

柴田 貞二

花村 勇太

本日の内容

- 株式会社 チノーの概要紹介 (柴田)
- BMサーバー導入の背景 (柴田)
- 具体的な事例発表「改革大賞」(花村)

会社概要



会社名：	株式会社 チノ CHINO CORPORATION
代表取締役社長：	荻谷 嵩夫
事業内容：	計測制御機器の製造、販売、計装工事
会社設立：	昭和11年(1936年)8月1日
資本金：	42億9千2百万円 東京証券取引所第1部上場
従業員数：	635名(本社、2事業所、22営業所)
子会社・関連会社：	国内6社、海外5社

経営理念と事業ビジョン



経営理念

特徴・信頼・連帯

事業ビジョン

新しい計測・制御・監視技術を・・・
産業へ、社会へ、未来へ。

体表面温度チェッカ **NEW**



わずか3秒で体表面温度が測定でき、大勢の人の一次チェックが簡単に行えます。



製品類と担当領域



製品紹介

▶ 記録計



▶ 調節計



▶ サイスタレギュレータ



▶ 温度センサ



▶ 放射温度計



▶ 熱画像計測装置



▶ 水分計・厚さ計



▶ 各種センサ・データロガー



▶ 温湿度計



▶ 計装システム



▶ 燃料電池試験装置



▶ トレーサビリティ



**装置課
担当領域**



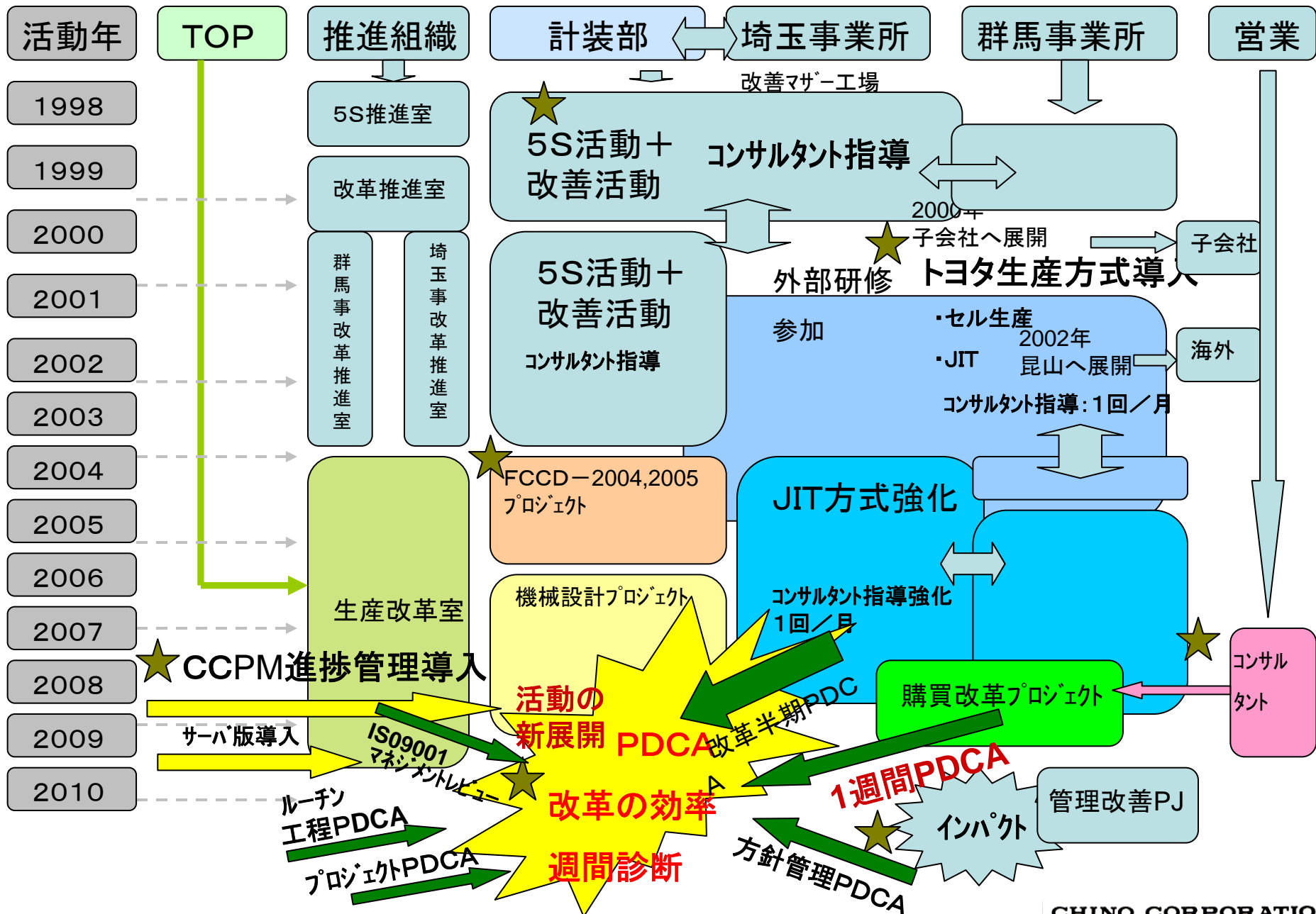
燃料電池評価装置
水分・厚さ測定装置
温度校正装置
コンプレッサ試験装置

CHINO

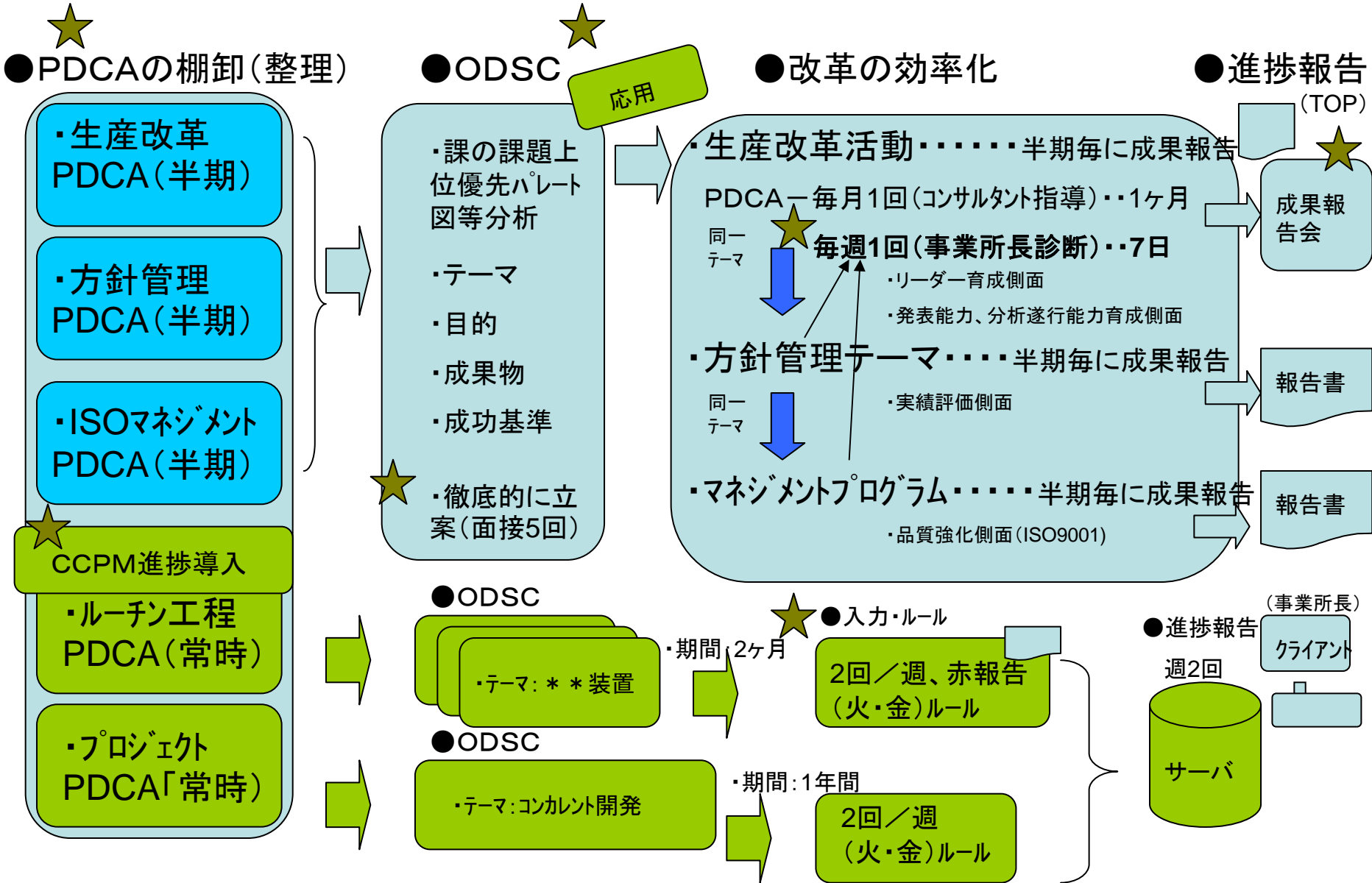
[BMサーバー導入の背景]

- ①生産改革活動について
- ②活動の展開（CCPM導入の下地づくりと実行）
- ③CCPM導入の推移と今後

生産改革活動について(経緯)



改革活動の展開(下地づくりと実行の同時進行)



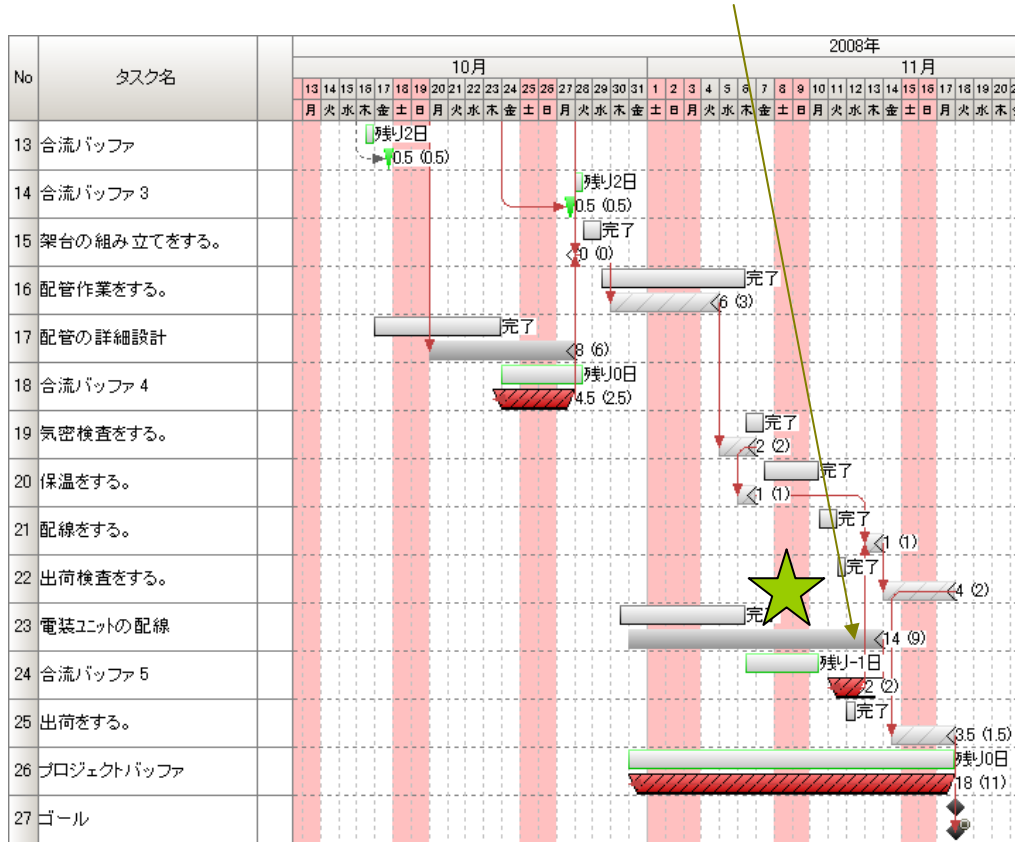
通常製作工程の進捗

● 振り返り

- ・気づいた点:
- ・順調で早めな工程であったが外作にて工期を調整して規定日に納入された。



- ・こまめな指示にて工程を早めることはできる。



プロジェクト進捗情報

2009-09-13 現在

プロジェクト名

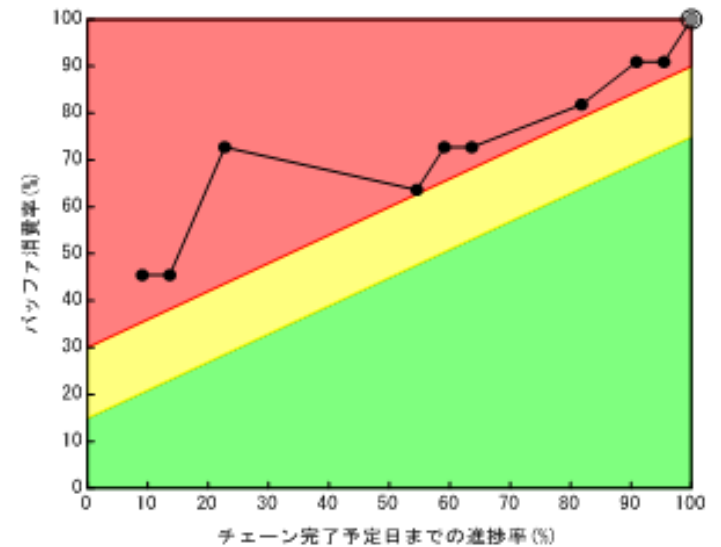
試験装置

プロジェクトコード R08041-H185

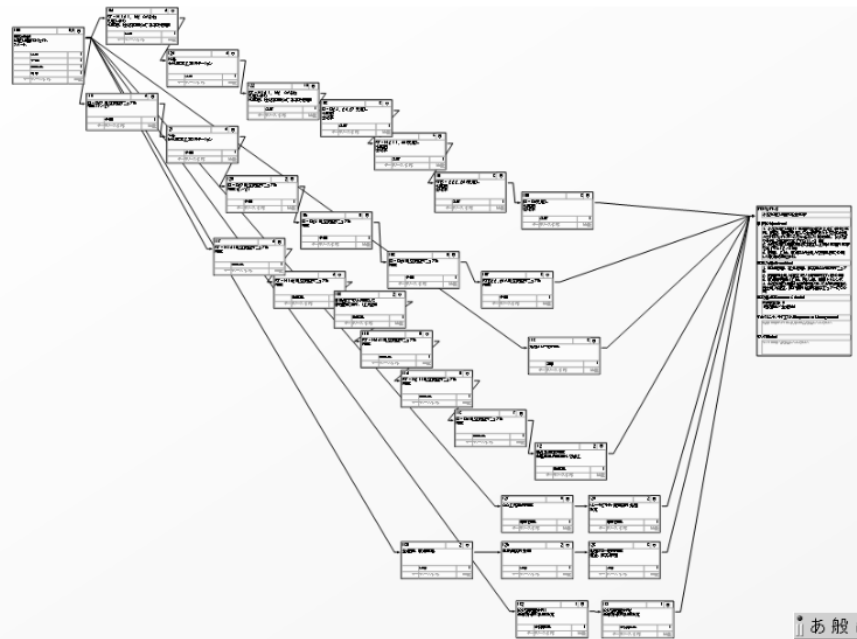
開始～終了

2008-10-07 から

2008-11-17 まで 期間 42



小型校正装置移管プロジェクト(3ヶ月間)の進捗管理・・・ 残40日にて進捗管理採用



● 振り返り

遅延要因:

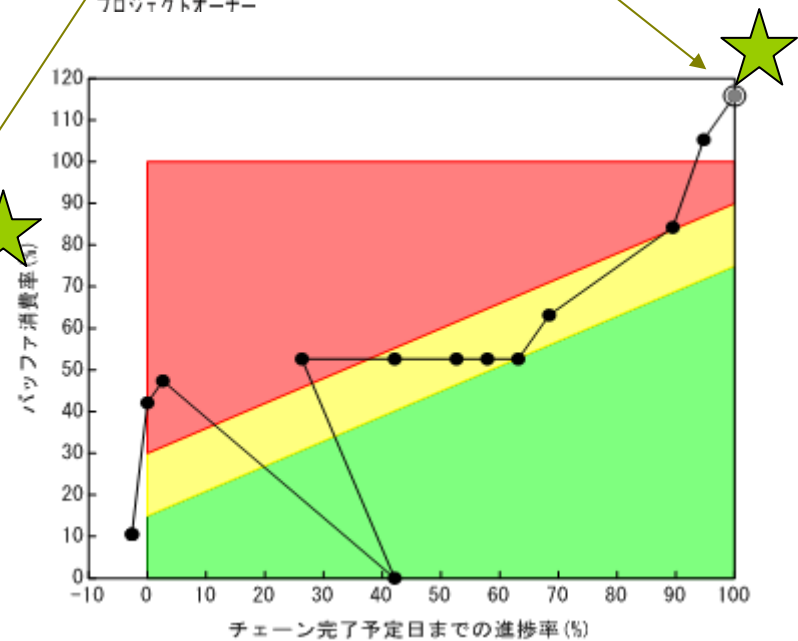
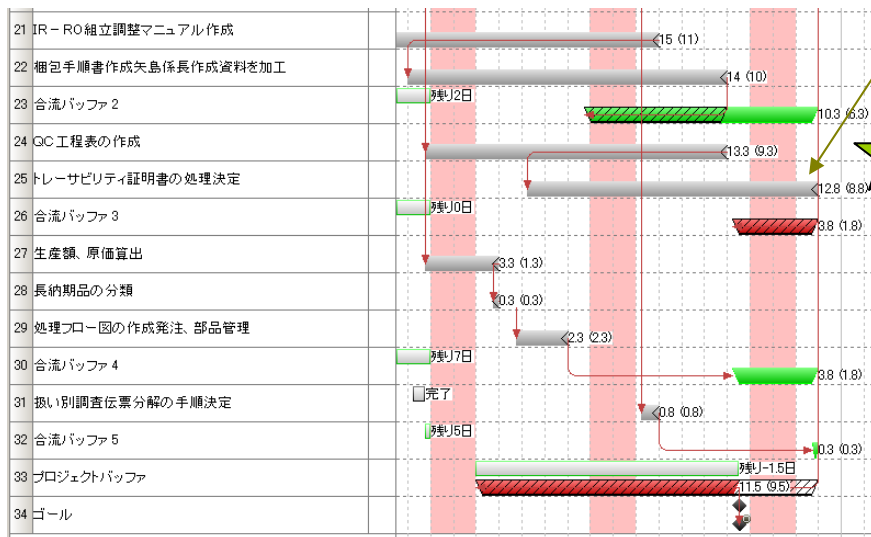
- ・1項目2日遅延
- ・事由はメモ帳より判明
- ★ トレーサビリティ対応遅延



プロジェクト進捗情報

2009-09-13 現在

プロジェクト名 小型校正装置の完全修繕
 プロジェクトコード
 CC開始～PB終了 2009-05-18 から 2009-06-26 まで 期間 40
 プロジェクトオーナー



サーバーでの進捗の入力と進捗確認

- ★ 毎週火曜日と金曜日の入力
- ★ 進捗の確認は状態表示にて視覚的に見える点が良い。ほとんど状態表示にて進捗確認をしている。

BeingManagement CCPM
Critical Chain Project Management

ヘルプ - バージョン情報 - ログアウト プロジェクト
ようこそ shiba

マイページ 進捗管理 プロジェクト一覧 個人設定

(ルートフォルダ) プロジェクト一覧

(ルートフォルダ) 詳細

下位フォルダ フォルダの追加 並び替え

プロジェクト 追加 移動 削除

プロジェクト名	コード	状態	リーダー
---------	-----	----	------

Copyright (C) 2006 Being Co., Ltd. All Rights Reserved.

BeingManagement CCPM
Critical Chain Project Management

ヘルプ - バージョン情報 - ログアウト プロジェクト
ようこそ shiba

マイページ 進捗管理 プロジェクト一覧 個人設定

(ルートフォルダ) プロジェクト進捗状況

検索条件

プロジェクト名 フォルダ サブフォルダ

キーワード リーダー 指定なし

期間 年 月 日 - 年 月 日 パッファ状態

状態 計画中 計画完了 実行中 完了 中止

並び順 条件1 赤が上 条件2 PB消費率(降順) 条件3 現在日(降順)

検索 検索条件の追加

検索条件一覧

[お気に入り](#)

プロジェクト進捗状況一覧 [状況分布グラフ](#) [進捗メモ収集](#) [XMLデータ](#)

プロジェクト名	リーダー	PB消費率	現在日	CC開始日	パッファ消費タス!
		CC進捗率	完了予定日	PB終了日	

CCPM導入の推移と今後(導入後1年経過)

1、コンカレント開発プロジェクト(全部署参画).....1カ年

2、装置製作工程の進捗管理に苦慮している装置課が参入.....2ヶ月程の納期

★
3、教育、入力のルール決め等、ビーイング殿に指導を受ける。

★
4、大型案件のプロジェクト受注、生産改革テーマ設定、ODSCから効率ラインに乗せた
通常の工程品の進捗管理の同様に進めた。

5、無事完了、次案件も受注決定。

★
6、社内成果報告会にて発表し、大賞を受賞した。

次へ続く



7、引き続き装置課への移管プロジェクトの進捗管理に採用し、3ヶ月管理終了。

ルーティン以外の管理

8、メカトロ課へ展開(他部署への指導)……実施中

9、他事業所への展開(他事業所への指導)……今後

10、振り返りで層別要因を分けて、課題出しをしていく予定です。(ビーイング殿ご提案)

次に成果報告会に発表した事例を報告します。